

MOTOARE PENTRU GĂURIRE DIAMANTATĂ ÎN BETON

Husqvarna DM 430



1/8 ↗

**PUTERE NOMINALĂ LA INTRARE**

3.2 kW

GREUTATE

15.5 kg

DIAMETRUL DE CAROTARE CU STAND, MAX

450 mm

**DIAMETRUL RECOMANDAT AL COROANEI
DIAMANTATE, MIN**

100 mm

DRILL MOTOR DM 430 220-240V | 1-ph | 50-60Hz | EU | 1 1/4"
Nr. art.: 970 44 56-05

DESCRIEREA PRODUSULUI

DM 430 este o mașină de carotat puternică și robustă pentru carotare diamantată medie până la dificilă, pentru care sunt necesare fiabilitatea și productivitatea la nivel ridicat. Diametru recomandat 100-450 mm. Dispune de carcasă a motorului din aluminiu pentru a rezista utilizării intense și de un mâner de transport pentru utilizare ergonomică și protecție suplimentară împotriva șocurilor pentru motorul de carotare. Echipată cu conectivitate încorporată, o versiune îmbunătățită a Husqvarna Fleet Services™ pentru analiza datelor și informații despre starea utilajului. Adecvată pentru evacuarea apei, aerisire, găurire în unghi, găurire înșiruită și atunci când sunt necesare lucrări în apropierea colțurilor.

Search



Toate specificațiile DM 430	DM 430 220-240V 1-ph 50-60Hz EU 1 1/4" 970 44 56-05
Motor	
Putere nominală la intrare	3,2 kW
Frecvență	50-60 Hz
Voltaj	220-240 V
Faze	1 ph
Sursă de energie	Cu cablu
Echipament	
Diametrul de carotare cu stand, max	450 mm
Diametrul recomandat al coroanei diamantate,min	100 mm
Lichid de răcire	Wet
Transmisie	
Numarul treptelor de viteză	3
Spindle speed unloaded gear 1	250 rpm
Spindle speed unloaded gear 2	510 rot/min
Spindle speed unloaded gear 3	800 rot/min
Date despre produs	
Conector la apă	G 1 / 4"
Presiunea apei, max	3 bar
Arbore filetat, exterior	1 1/4" 7 UNC
Dimensiuni	
Dimensiune produs lungime	586 mm
Dimensiunea produsului lățime	138 mm
Dimensiune produs înălțime	185 mm

Greutate	15,5 kg
Sunet și zgomot	
Emisii zgomot	112 dB(A)
Nivel de zgomot măsurat	110 dB(A)
Emisii de zgomot la urechea operatorului	92 dB(A)

Showing 28 of 28

UNELTE DIAMANTATE

AUR

CAROTE
DIAMANTATE**ELITE-
DRILL™
D1610**

42 variante

Diametru mm

52 - 350 mm

Conectare coroana diaman...

1 1/4" / CR128

Lungime mm

500 mm

Lichid de răcire

Wet

AUR

CAROTE
DIAMANTATE**ELITE-
DRILL™
D1620**

42 variante

Diametru mm

52 - 350 mm

Conectare coroana diaman...

1 1/4" / CR128

Lungime mm

500 mm

Lichid de răcire

Wet

AUR

CAROTE
DIAMANTATE**ELITE-
DRILL™
D1640**

56 variante

Diametru mm

16 - 350 mm

Conectare coroana diaman...

1 1/4" / CR128

Lungime mm

500 mm

Lichid de răcire

Wet

ARGINT

CAROTE
DIAMANTATE**VARI-DRILL™
D20**

6 variante

Diametru mm

29 - 300 mm

Conectare coroana diaman...

1 1/4"

Lungime mm

500 mm

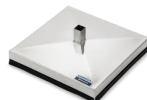
Lichid de răcire

Wet

PRODUSE ȘI ACCESORII CONEXE



ACCESORII

**Spacer for
quick
mounting**Accesorii pentru
Motoare de carotare

ACCESORII

CollectorAccesorii pentru
Motoare de carotare

CAROTE

DIAMANTATE
Drill snapSTANDURI DE
MOTOARE PENTRU
GĂURIRE
DIAMANTATĂ**DS 500**

Greutate

17,6 kg

Diametrul coroanei diaman...

500 mm

Lungime cursa, max

706 mm

Înclinarea coloanei

0-90°